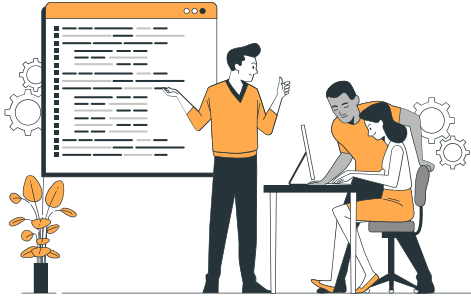


Schul-IT Basisplanung



Arbeitsplanung Basis Schul-IT

Verschaffen Sie sich einen Überblick über die zentralen Aufgaben der Schul-IT-Planung.

Nehmen Sie eine Bestandsaufnahme Ihrer IT-Ausstattung (Software, Hardware) und IT-Lösungen (Infrastruktur, Speicherlösungen etc.) vor.

Entwickeln Sie ein Zielbild (Konzept) für Ihre Ausstattung (Raum, Hardware, Software). Achten Sie auch schulübergreifend darauf, möglichst einheitliche Lösungen zu nutzen.

Binden Sie relevante Akteure in die Bedarfsplanung ein (z.B. Schule, ggf. Dienstleister).

Leiten Sie Kriterien und Beschaffungsanforderungen für die (künftige) IT-Ausstattung ab.

Definieren Sie zentrale Betriebs- und Supportanforderungen für Ihre IT-Ausstattung.

Prüfen Sie mögliche Anforderungen an die Informationssicherheit.

Halten Sie alle Anforderungen in einem Service- und Supportkonzept fest und stellen Sie sicher, dass dieses den relevanten Akteuren bekannt ist (z.B. Schule, ggf. Dienstleister).

Nehmen Sie dabei klare Rollen- und Aufgabenbeschreibungen, sowie Meldewege für die Supportabläufe vor.

Binden Sie Ihren (möglichen) IT-Dienstleister effektiv in die Supportabläufe mit ein.

Prüfen Sie die Möglichkeiten einer interkommunalen Kooperation.

PD – Berater der öffentlichen Hand GmbH Friedrichstr. 149, 10117 Berlin | www.pd-g.de | schuedigital@pd-g.de



Schon gewusst?

Mehr Fachwissen zum Thema Schul-IT finden Sie auf unserer Webseite:

 www.schul-it-navigator.de

Haben Sie Feedback zu den Umsetzungshilfen für uns? Fehlt Ihnen noch etwas?

Ihre Rückmeldungen sind für uns wichtig, da die Umsetzungshilfen kontinuierlich überarbeitet werden. Wir freuen uns auf Ihre Rückmeldung.

 feedback@schul-it-navigator.de